

GAINDEGIA Demografia Jardunaldia, 2006-10-20

**UGALKORTASUNAREN AUZIA
etorkizuneko Euskal Herrian**

**“GOGOETA SOZIOLOGIKOA
PROSPEKZIO DEMOGRAFIKOA”
MARTA LUXAN, DEMOGRAFIAN ADITUA**

GOGOETA SOZIOLOGIKOA PROSPEKZIO DEMOGRAFIKOA

- Zenbait kontuen inguruko hausnarketa
- Ugalkortasunarengan eragina duten faktoreak
- Gaur egungo egoeraren azterketa
- Aurrera begira, zer datorkigu?

Gogoeta hasi aurretik aintzat hartu beharreko kontuak

- Ikuskerak
- Faktoreen aniztasuna/harreman mota
- Eta gizonak, non ote daude?

Ikuskerak

KOINTURAZKOA

2004 Euskal herria

Jaiotza tasa

9,8 haur per 1000 bizt.

Ugalkortasun indize sintetikoa (UIS)

1,88 haur per emak.

- Iturria: Datu Talaia

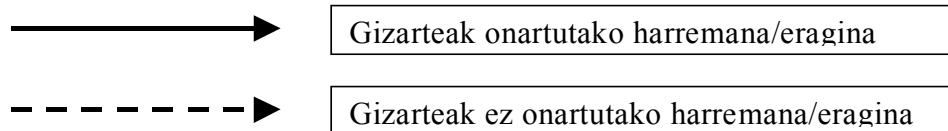
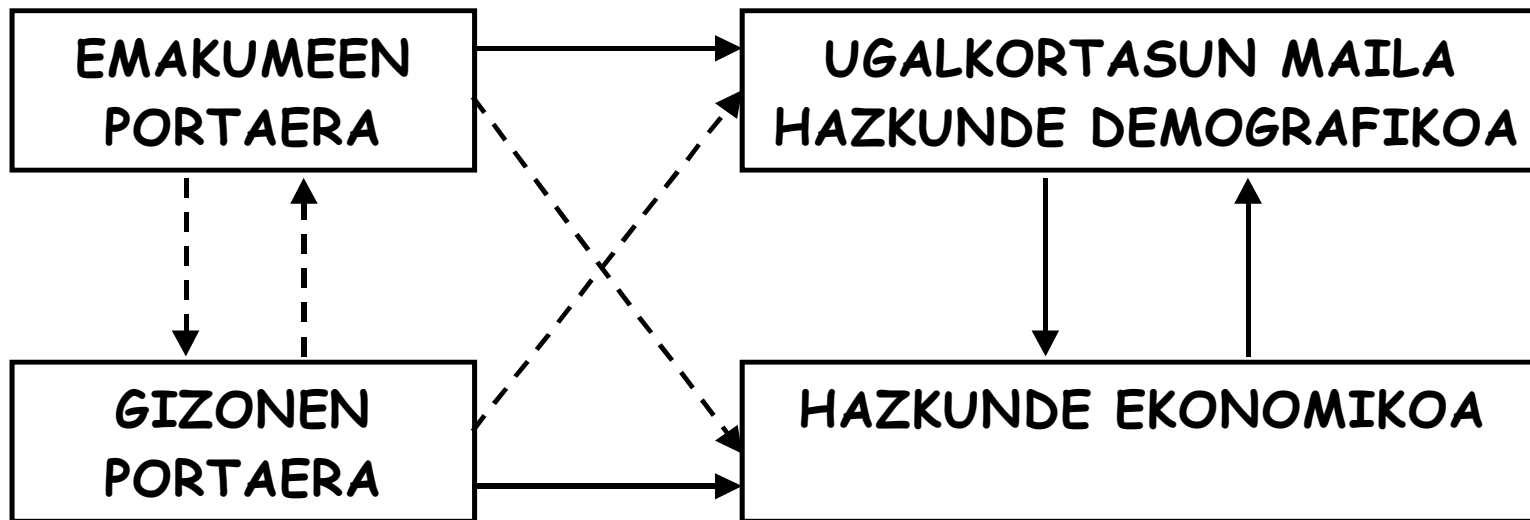
BELAUNALDIKOA

Lortutako
ume saila

1960-1956	1,5
1955-1951	1,9
1950-1946	2,3
1945-1941	2,4
1940-1936	2,8
1935-1931	2,7
1930-1926	2,6
1925-1921	2,4
1920-1916	2,3

Iturria: Demografia eta
Balidaziozko Inkesta, 2002 (Eustat)

Eta gizonak, non daude?



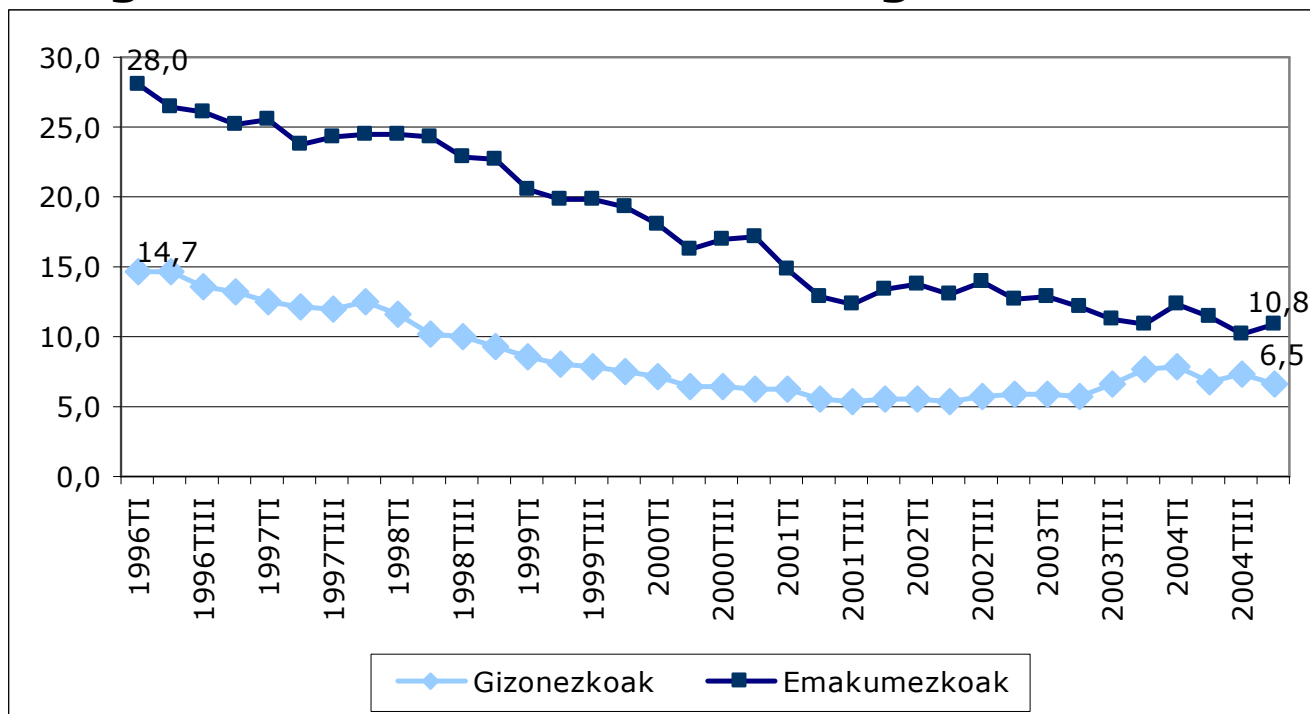
Iturria: ARREGI, Begoña

FAKTORE ERAGINKORRAK

- Lana eta etxebizitza
- Denboraren erabilera
- Norberaren bizitzarekiko itxaropenak
- Beste batzuk

LAN MERKATUA

Langabezia tasaren bilakera. Hego Euskal Herria, 1996-2004

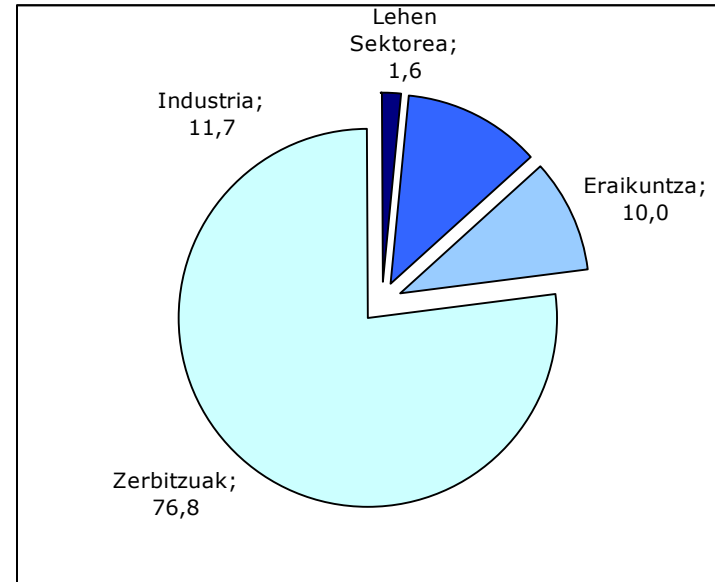
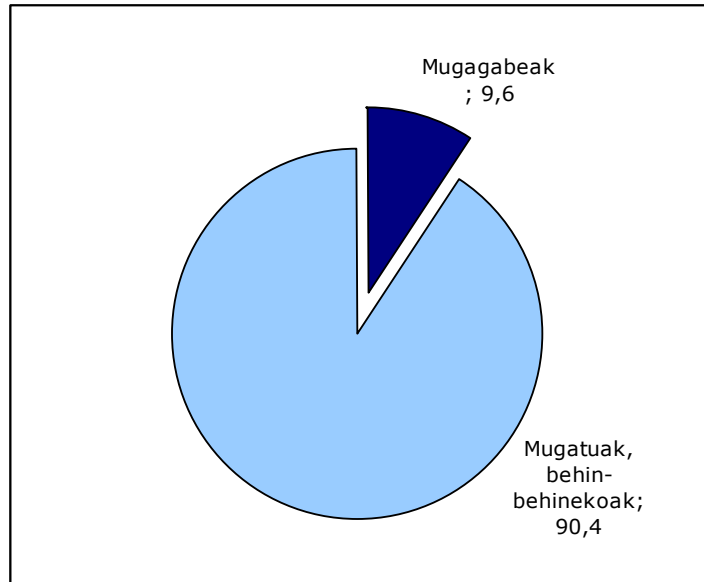


Iturria: INE, Encuesta de Población Activa

Oharra: Datuek ez dute ematen Villaverde Turtziozko eta Trebiñuko konderriko berri.

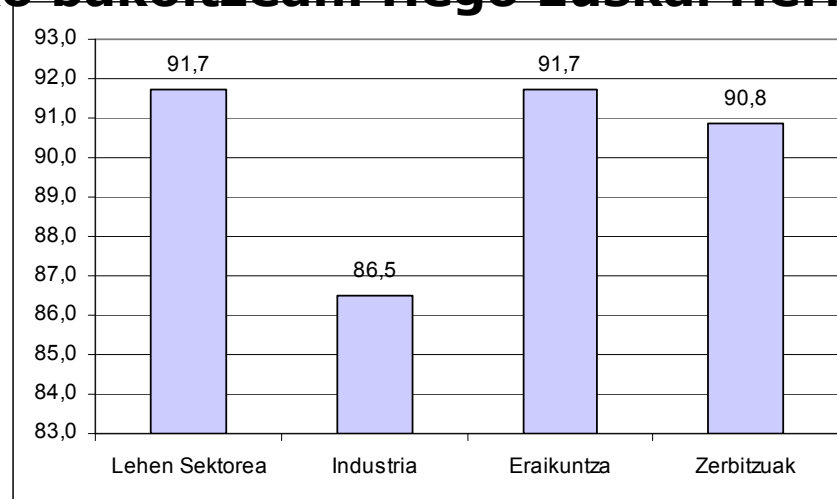
Lan merkatua

2006 urteko irailean egindako kontratuak, iraupenaren eta sektore ekonomikoaren arabera. Hego Euskal Herria, 2004/09



Behin behineko kontratuen ehunekoa sektore ekonomiko bakoitzean. Hego Euskal Herria, 2004/09

Iturria: INEM, kontratazio datuak
Oharra: Datuek ez dute ematen Villaverde Turtziozko eta Trebiñuko konderriko berri.



Batez besteko gizarte denbora per jarduera, eguna, sexua, lurraldea eta periodo

	Lana eta prestakuntza		Etxeko lanak		Gizarte-harremanak		Aisi aktiboa eta kirolak	
	Giz.	Emak.	Giz.	Emak.	Giz.	Emak.	Giz.	Emak.
1993	4,15	2,04	1,03	4,16	1,16	1,04	1,22	0,58
1998	4,16	2,26	1,1	3,37	1,08	0,58	1,23	1,02
2003	4,14	2,35	1,1	3,31	1,04	0,52	1,27	1,08

Iturria: Denbora aurrekontuen inkestak (Eustat)

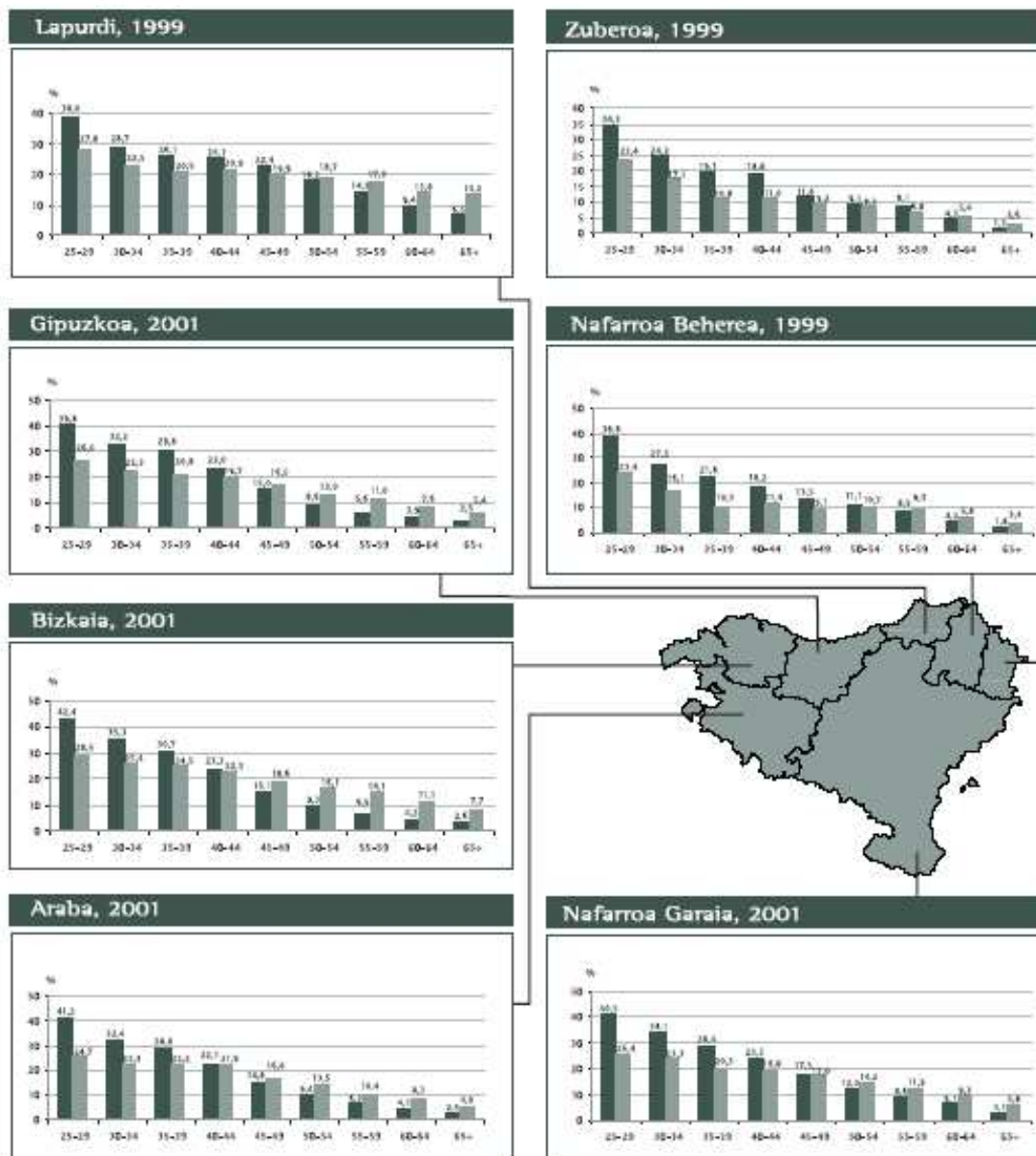
Zaintzaile nagusiaren senidetasuna, menpekoaren sexuaren arabera (%). Bizkaia 2002

	senidea elkarbizit.			elkarbizit. ez senidea		
	gizon	emak.	guzt.	gizon	emak.	guzt.
bikotea	38,1	24,8	30,3	6,5	9,6	8,7
ama	31,9	22,5	26,4	17,3	15	15,6
aita	0	0	0	6,7	0	2
alaba	19	36	28,9	13,2	35,1	28,7
semea	6,3	9	7,9	13,3	18	16,6

Iturria: Osasun Inkesta 2002 (Eusko Jaularitza).

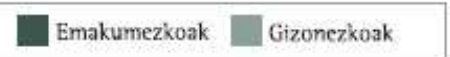
• IKASKETA MAILA

Hirugarren mailako hezkuntza duen 25 urtetik gorako biztanleria, sexuaren eta adinaren arabera, herrialdeka. Euskal Herria, 2001 (%)



Oharra: Datu isolatu. Biztanleria Zentsuak (INE, INSEE).

Oharra: Lapurdiko, Nafarroa Behereko eta Zuberoako datuak 1999koak dira. Datuek ez dute ematen Trebiñuren, Argantzoren eta Villaverde Turtziozen berri. Titulazio mailari buruzko datuak ez dira baliokideak (Ikusi Metodologia Oharrak).



GAUR EGUNGO EGOERA

- Belaunaldiak jokoan
- Guraso ez izatea: bizitza aukera
- Lurralde-azterketa

Belaunaldiak jokoak

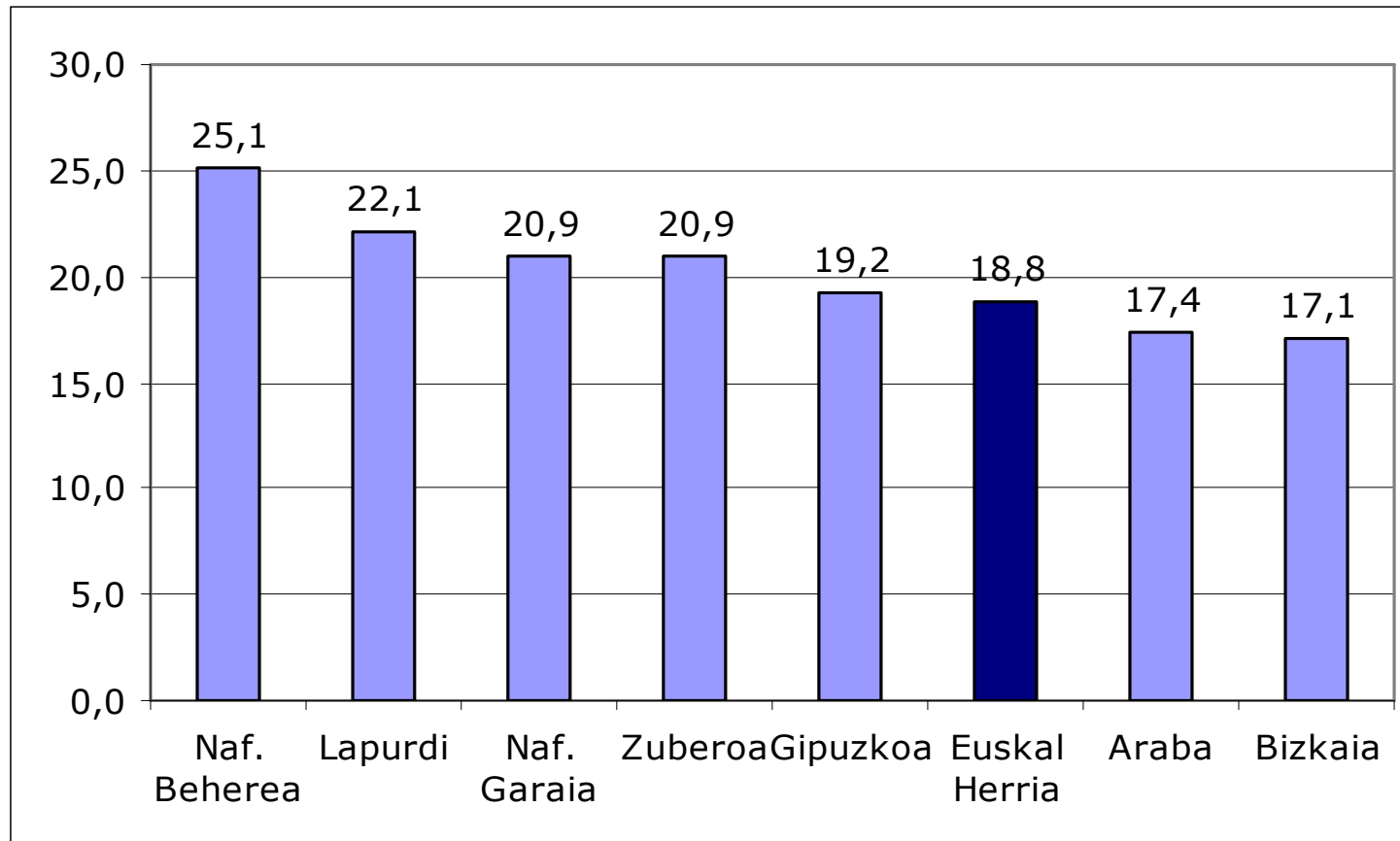
- Familia-sarearen garrantzia ugalkortasun inguruko erabaketan
- Aiton-amonon eta umeen arteko harremanen ondorioak:
 - Amonaren sindromea
 - Gizonezkoen paperen berdefinizioa

Guraso ez izatea

- Guraso ez izatea: bizitza aukera
- Bikotearen garrantzia
- Motibazio afektiboetan oinarritutako hautaketa

LURRALDE AZTERKETA

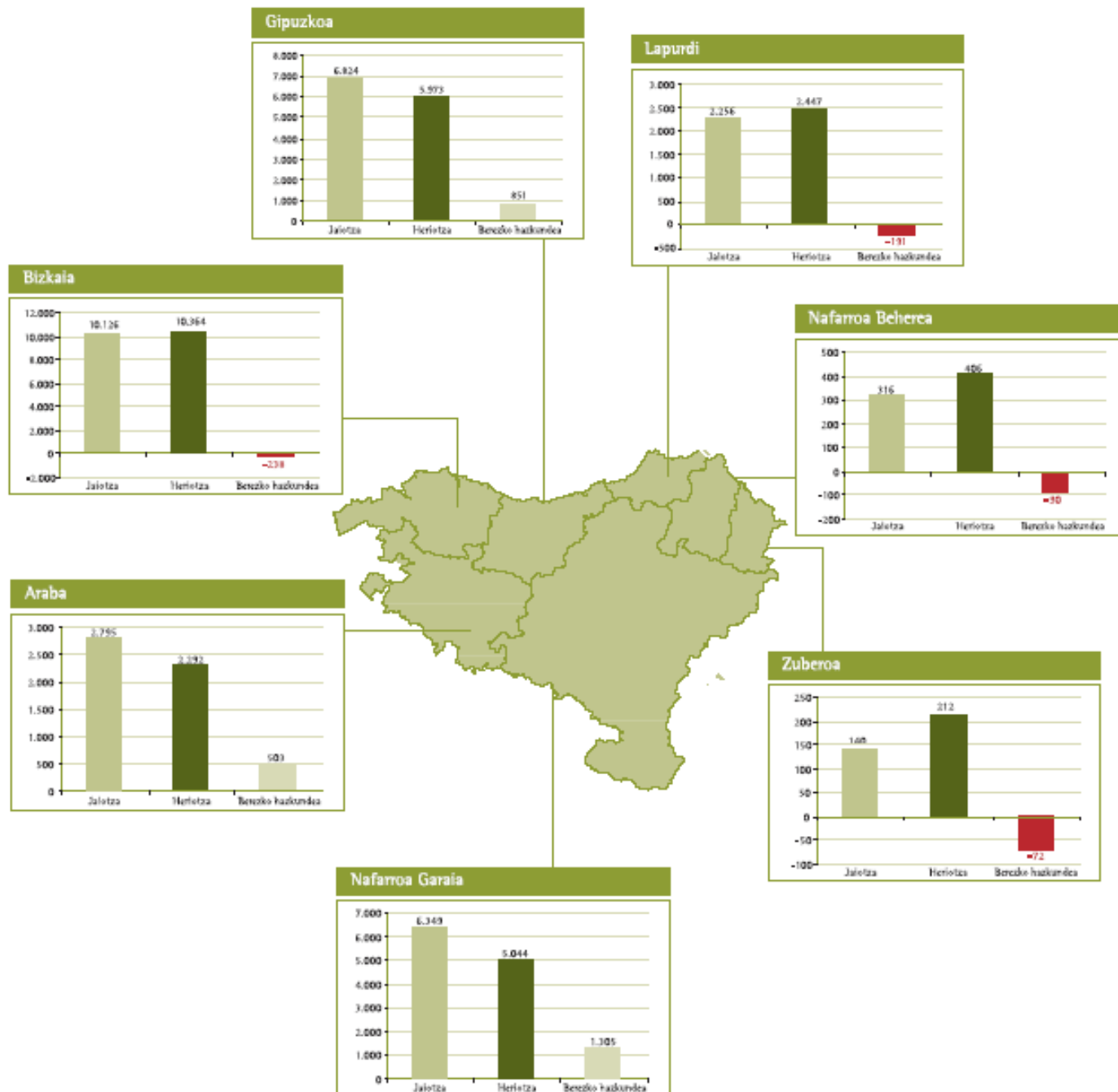
Ugalkortasun indize sintetikoa, herrialdeka. Euskal Herria, 2004 (‰)



Iturria: Aztikerrek kalkulatu. www.datutalaia.net

Oharra: 2004 urteko adin banaketaren datua eskuragarri ez dugunez, 15-49 urte bitarteko biztanleria kalkulatzeko, adin tarte horretako 2001eko portzentajea aplikatu diogu 2004ko biztanleria datuari.

Jaiotzak, heriotzak eta berezko hazkundera, herrialdeka. Euskal Herria, 2004



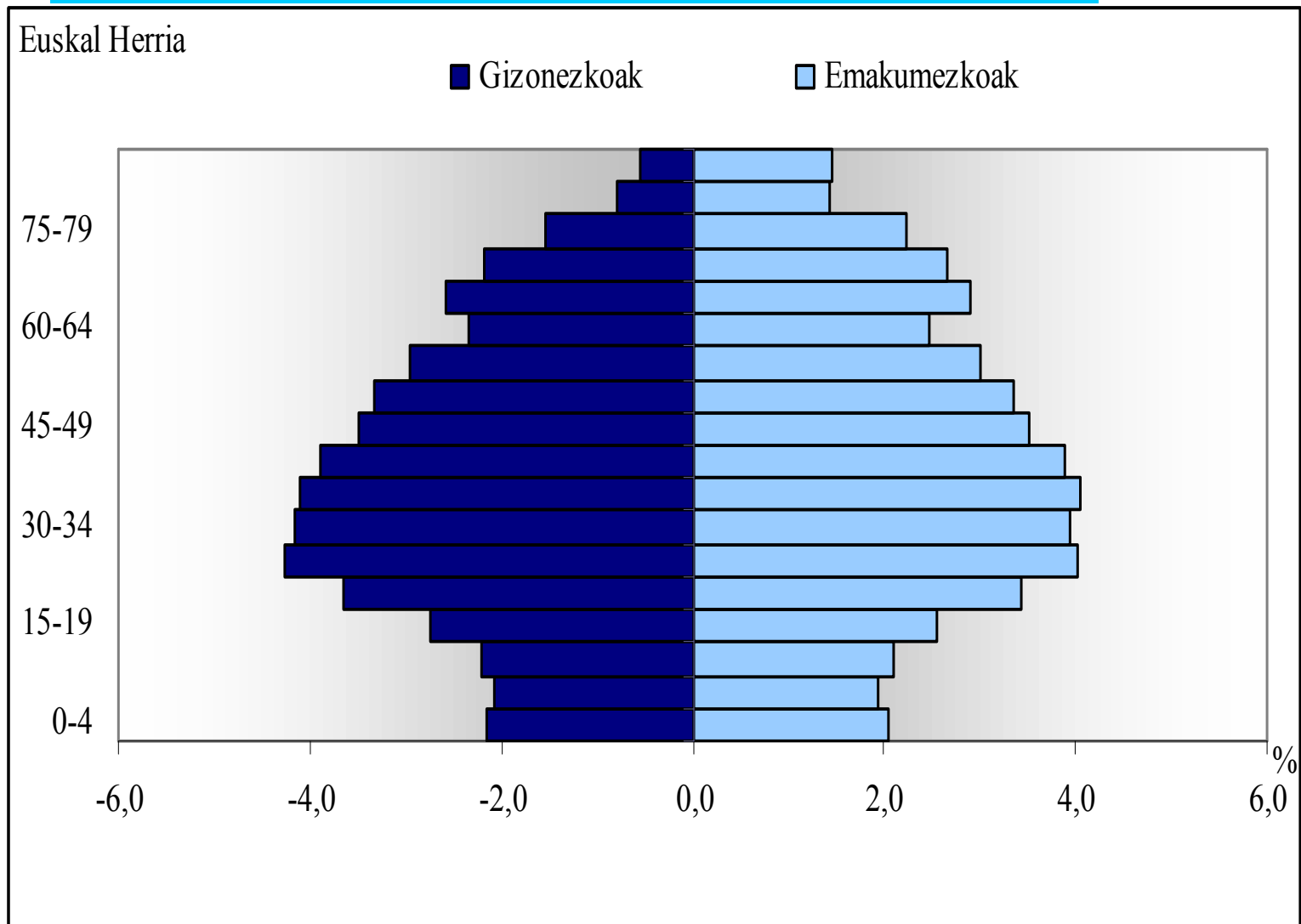
- 2004. urteko berezko hazkundera positiboa izan da Nafarroa Garaian, Gipuzkoan eta Araban.

- Negatiboa gainontzeko 4 herrialdeetan, hots, herrialde horietan jaio baino jende gehiago hil da urte horretan.

AURRERA BEGIRA

- Genero eta belaunaldien arteko harremanak
- Populazioaren egitura eta migrazioen eragina
- Politika publikoak
- Beste batzuk

Adin piramidea. Euskal Herria, 2001 (%)



Iturria: Datu Talai